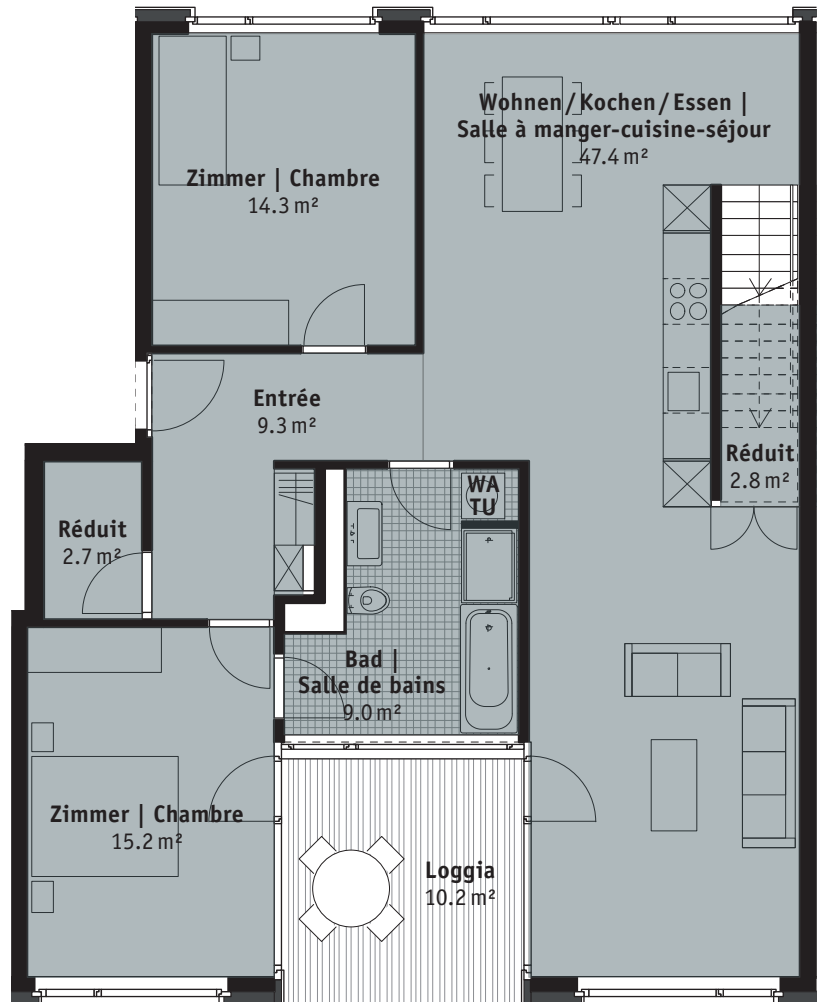
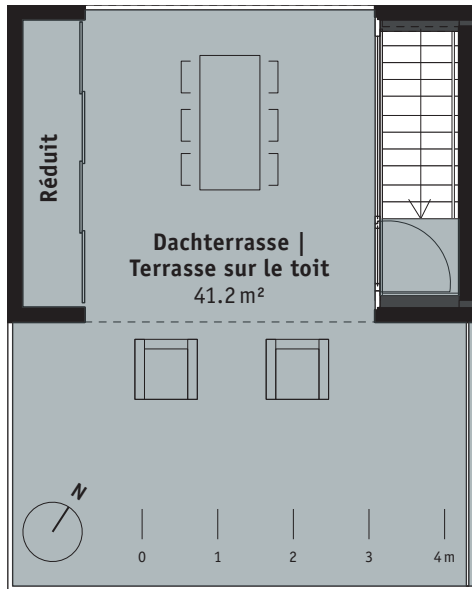


Stadtquartier an der Schüss
Le quartier de la Suze

3.5-ZIMMER-WOHNUNG | APPARTEMENT 3.5 PIÈCES

SCHWANENGASSE 13, BIEL | RUE DES CYGNES 13, BIENNE



grosse Dachterrasse mit Réduit
von zwei Seiten zugängliche Loggia
Garderobe und mehrere Reduits
von zwei Seiten zugängliches Bad mit Dusche
und Badewanne

grande terrasse sur le toit avec réduit
loggia à double accès
penderie et plusieurs réduits
salle de bains à double accès avec douche
et baignoire

ROOFTOP

Wohnungsnummer | Numéro d'appartement **D.4.1**

Stockwerk | Étage **4**

Wohnfläche | Surface habitable **100.7 m²**

Loggia | Loggia **10.2 m²**

Dachterrasse | Terrasse sur le toit **41.2 m²**

