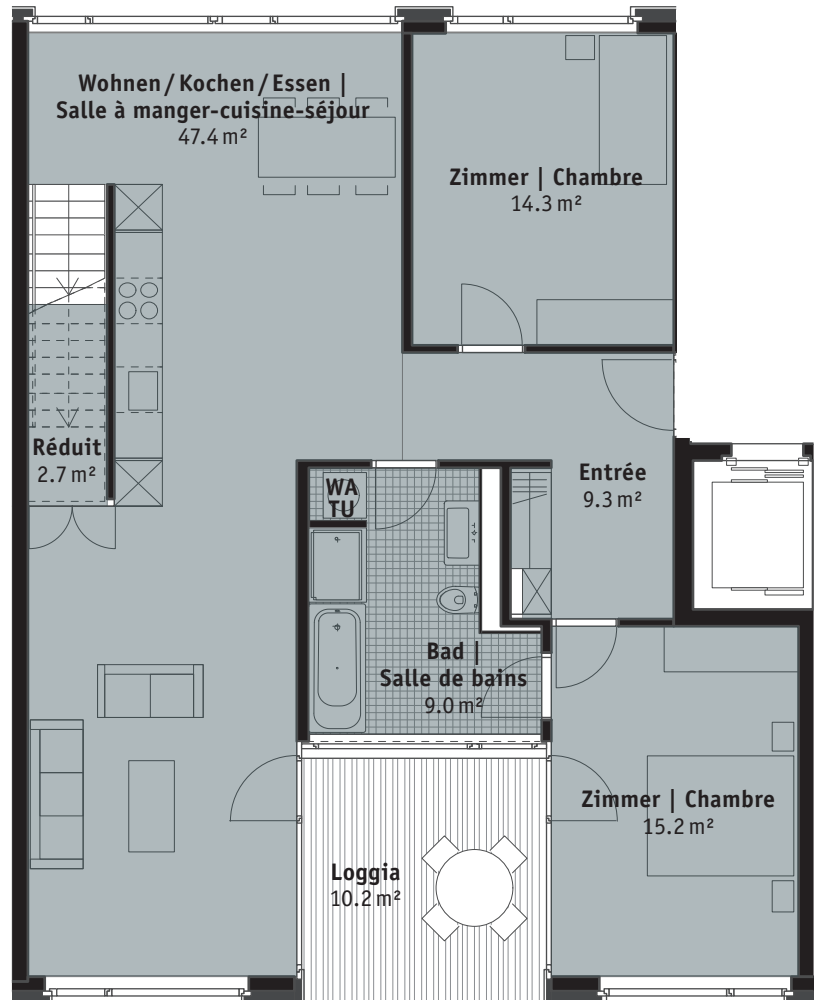
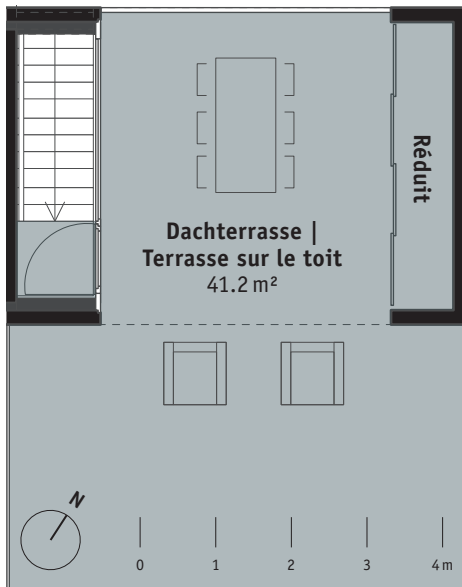


Stadtquartier an der Schüss
Le quartier de la Suze

3.5-ZIMMER-WOHNUNG | APPARTEMENT 3.5 PIÈCES

SCHWANENGASSE 13, BIEL | RUE DES CYGNES 13, BIENNE



grosse Dachterrasse mit Réduit
von zwei Seiten zugängliche Loggia
Garderobe und mehrere Reduits
von zwei Seiten zugängliches Bad mit Dusche
und Badewanne

—
grande terrasse sur le toit avec réduit
loggia à double accès
penderie et plusieurs réduits
salle de bains à double accès avec douche
et baignoire

ROOFTOP

Wohnungsnummer | Numéro d'appartement **D.4.2**

Stockwerk | Étage **4**

Wohnfläche | Surface habitable **98.1 m²**

Loggia | Loggia **10.2 m²**

Dachterrasse | Terrasse sur le toit **41.2 m²**

