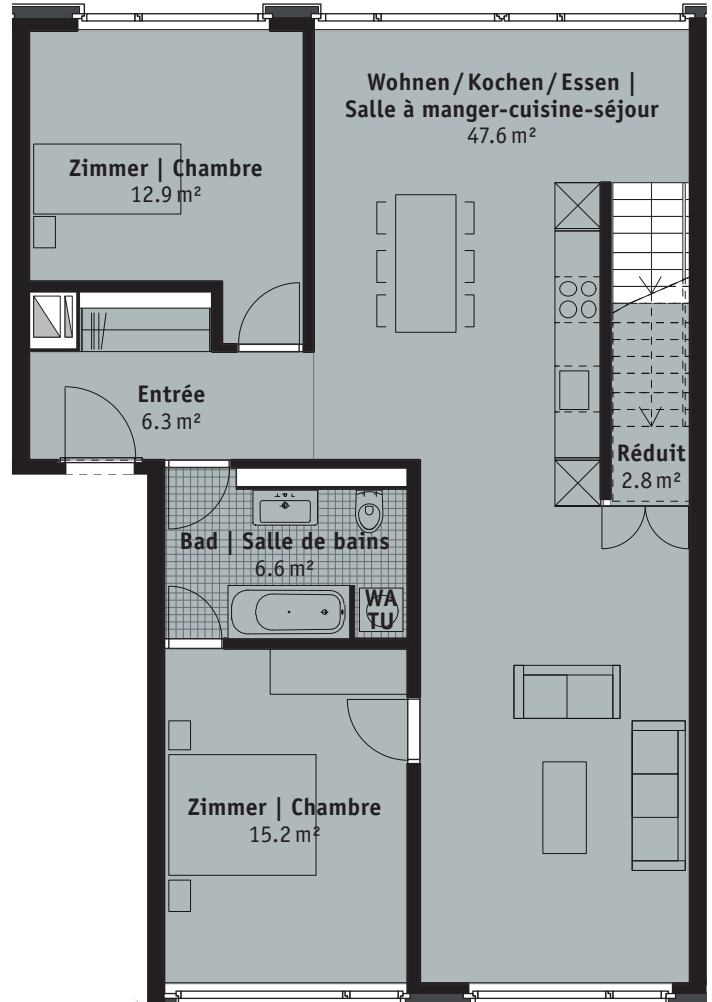
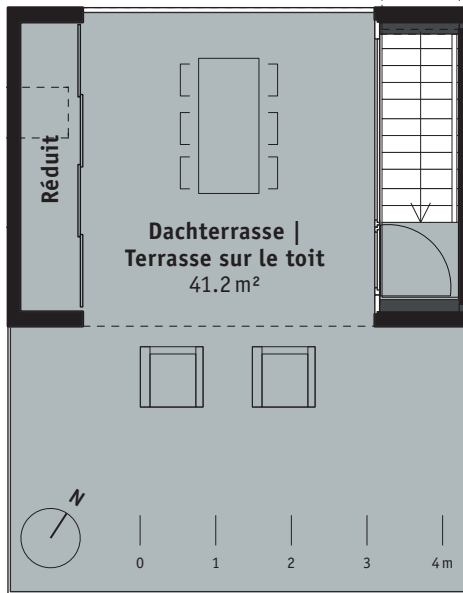


Stadtquartier an der Schüss  
Le quartier de la Suze

## 3.5-ZIMMER-WOHNUNG | APPARTEMENT 3.5 PIÈCES

SCHWANENGASSE 11, BIEL | RUE DES CYGNES 11, BIENNE



grosse Dachterrasse mit Réduit  
Garderobe und mehrere Réduits  
von zwei Seiten zugängliches Bad mit Dusche  
und Badewanne

grande terrasse sur le toit avec réduit  
penderie et plusieurs réduits  
salle de bains à double accès avec douche  
et baignoire

### ROOFTOP

Wohnungsnummer | Numéro d'appartement **E.4.1**  
Stockwerk | Étage **4**  
Wohnfläche | Surface habitable **90.3 m²**  
Dachterrasse | Terrasse sur le toit **41.2 m²**

